Provincia di Salerno
AREA LL.PP.

Progetto approvato con:
Delibera di Consiglio Comunale
Delibera di Giunta Comunale
Determinazione Dirigenziale

n. del / /

Progettisti: Ing. Federica Turi - Arch. Gerardina Di Filippo

Oggetto dell'elaborato

Particolare copertura e
scheda corpi illuminanti
Fabbricati A e B

SCHEDA TECNICA ELEMENTI ILLUMINANTI TIPO A RISPARMIO ENERGETICO

DIVISIONE TECNICA

ARYA

Rev. AR22

Ø470

Ø48

90

140

ARYA

Scheda prodotto

ARYA S

CARATTERISTICHE PRINCIPALI

Applicazioni	Illuminazione stradale e urbana.
Gruppo ottico	<p>HC-S1: Ottica Hyper Comfort simmetrica per illuminazione urbana e aree verdi.</p> <p>HC-ST: Ottica Hyper Comfort asimmetrica per illuminazione urbana e aree verdi.</p> <p>STU-S: Ottica simmetrica per illuminazione stradale, urbana e ciclopedonale (emissione strada).</p> <p>STU-M: Ottica simmetrica per illuminazione stradale, urbana e ciclopedonale (emissione media).</p> <p>STU-W: Ottica asimmetrica per illuminazione di strade larghe urbane ed extraurbane.</p> <p>S3: Ottica asimmetrica per illuminazione di strade molto larghe urbane ed extraurbane.</p> <p>Ottica simmetrica per illuminazione urbana e aree verdi.</p> <p>Temperatura di colore: 4000K (3000K in opzione) CRI > 70</p> <p>U_{max} = 100A, C₀ = 100°</p> <p>Classe di sicurezza e fotobiologico: EXEMPT GROUP</p> <p>Efficienza e sorgente LED: 174 lmW/g @400mA, T₉₀5°C, 4000K</p>

Classe di isolamento	II
Grado di protezione	IP68 800h totale
Dimensioni	vedere disegno
Peso	2,5 kg
Superficie esposta	Laterale: 0,30m ² - Frontale: 0,17m ²
Montaggio	A sospensione con attacco dedicato per bracci MPA e MZA
Modulo LED	Removibile
Cablaggio	Removibile
Temp. di esercizio	-40°C / +50°C
Temp. di stoccaggio	-60°C / +50°C
Norme di riferimento	EN 60598-1 - EN 60598-2-3, EN 62471, EN 50015, EN 50167, EN 10000-2-2, EN 61003-3

CARATTERISTICHE ELETTRICHE

Alimentazione	220-240V 50/60Hz
Fattore di potenza	>0,9 a pieno carico (F. DA, CAC)
Connessione rete	Cavo unico 10x16V n+trif+ne in opzione: conduttore esterno MPE 9668 per cavi sezione max 2,5mm ² , Ø max 12mm
Protezione sovrentensi	Classe II (con SPD in opzione) 10kV/17kV CMC2
SPD (in opzione)	10kV/10kA, type 2+, completo di LED di segnalazione e termoisolante per dissociazione del carico a fine vita.
Sistema di controllo (opzioni)	<p>F. Pieno non dimmerabile.</p> <p>DA: Dimmerazione automatica (mezzanotte virtuale) con profilo di default.</p> <p>FLC: Flusso luminoso costante.</p> <p>DALI: Intestazione di dimmerazione digitale DALI.</p> <p>ZHAGA: Preset 4-pin (ZHAGA Book 1).</p> <p>TELECONTROLLO: Telecomando puntuto ad onde radio disponibile con opzione Zhaga (necessario nodo esterno: M-ZHAGA).</p>
Vita gruppo ottico (T₉₀=5°C, 500mA)	>100.000h L80B10 >100.000h L70, TM21

MATERIALI

Corpo	Alluminio anodizzato con grana in acquario inia.
Gruppo ottico	Alluminio anodizzato UVI 311-110, verniciato a polveri.
Attacco	Allegato 90° 95% con finitura superacuminata con deposizione sotto vuoto
Protezione	90 95% Alluminio classe Av (EN 16126)
Scambio	Valvo piano, temperato, tipo 30mm, sigillato a trasparenza.
Presacco	Plastico M20x1,5 - IP60
Guarnizione	Poliuretano
Colori	Grigio - Cod. 01

Ottica HC-S

Ottica S

Ottica STU-W

Ottica STU-M

Tutti i dati tecnici possono variare senza preavviso e senza preavviso.

AEC Illuminazione S.r.l.
www.aecilluminazione.it - sec@aecilluminazione.it

GREENLIGHT

DIVISIONE TECNICA

ARYA S

Rev. AFR-2.2

DISEGNI DIMENSIONALI

ARYA S con braccio MPA

ARYA S con braccio MZA

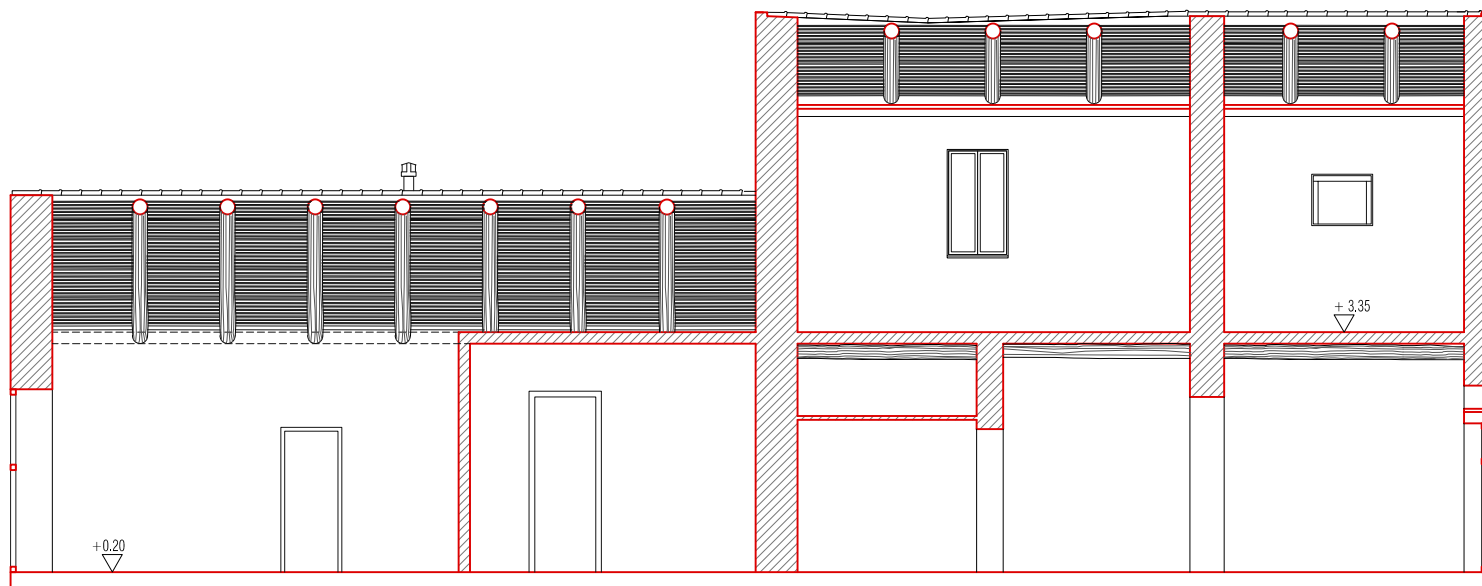
AEC Illuminazione S.r.l.
www.aecilluminazione.it - aec@aecilluminazione.it

AEC
ILLUMINAZIONE

STATO DI FATTO

FABBRICATO A SEZIONE TRASVERSALE COPERTURA

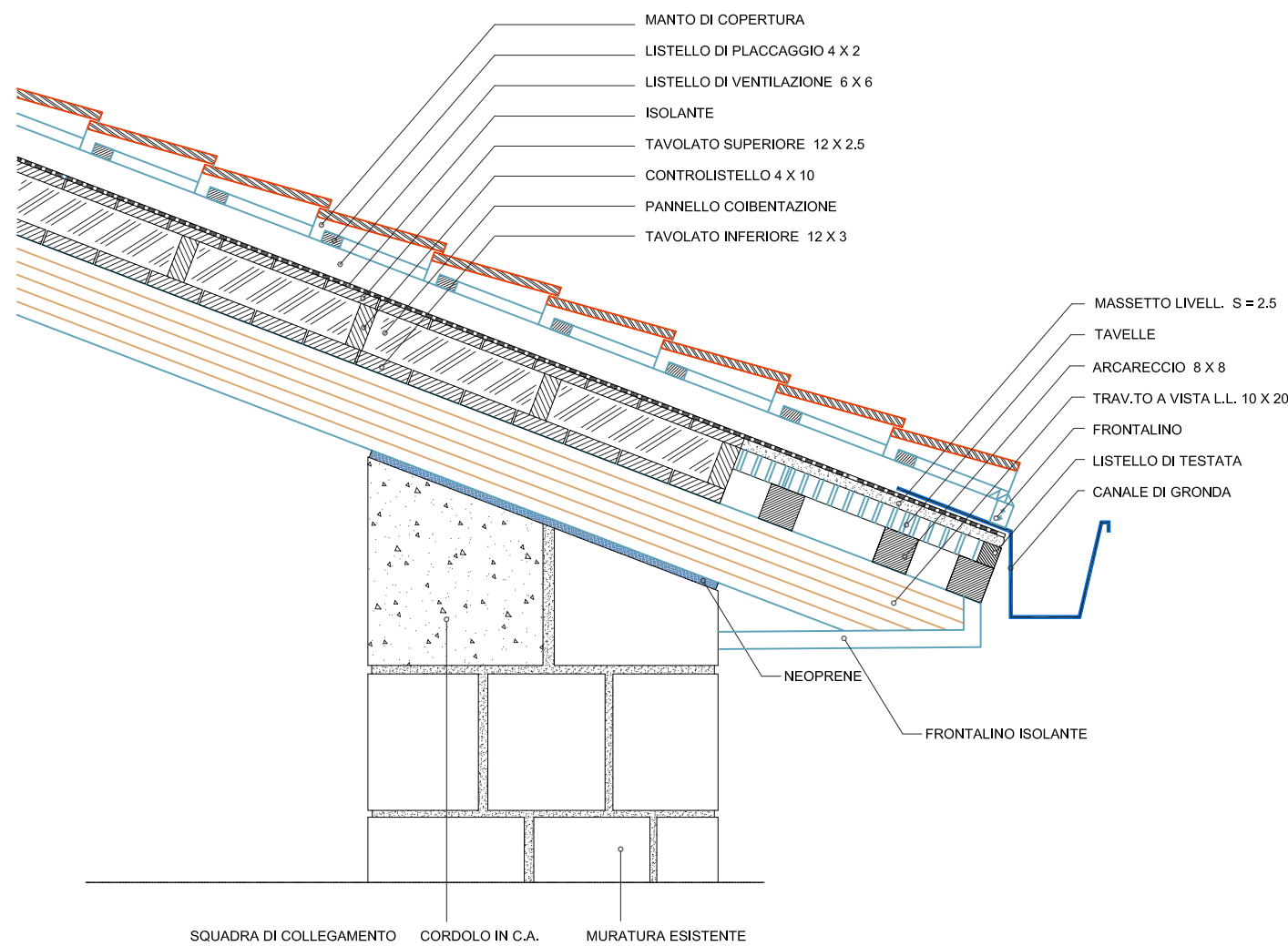
scala 1.100



STATO DI FATTO

FABBRICATO B SEZIONE LONGITUDINALE scala 1.100


PARTICOLARE TIPO PACHETTO DI COPERTURA PROGETTO



DIREZIONE TECNICA

ARYA – V-S

2016 06 23



APPARECCHIO	OTICA	CORRENTE LED (Watt)	FLUSSO APPARECCHIO* (1° e 2° CUG, 3000K, 1m)	POTENZA APPARECCHIO* (1° e 2° CUG, 3000K, 1m) (P _{max} 250W, P _{min} 20W)	1°/1° CUG A APPARECCHIO (1° e 2° CUG, 3000K)	FLUSSO RUMORE LED* (1° e 2° CUG, 3000K)	POTENZA RUMORE LED* (1° e 2° CUG, 3000K)
ARYA S 228 3 40-1M	STU-1M STU-S STU-W	400	2600	215	120	3112	19
ARYA S 228 3 40-2M			5730	40	129	8274	36
ARYA S 228 3 50-1M	STU-1M STU-S STU-W	500	3140	207	116	3818	23
ARYA S 228 3 50-2M			6380	515	123	7636	46
ARYA S 228 3 40-1M		400	2500	215	116	3112	18
ARYA S 228 3 40-2M	S03		5030	40,5	124	8224	36
ARYA S 228 3 50-1M		500	3020	27	111	3819	23
ARYA S 228 3 50-2M	S03		6140	51,5	119	7636	46
ARYA S 228 3 40-2M	6	400	6030	40,6	124	8224	36
ARYA S 228 3 50-2M	S	500	6140	51,5	119	7636	46
ARYA S 228 3 35-1M VEX			1540	13,5	114	2008	11
ARYA S 228 3 35-2M VEX	HC-ST	250	3160	26	126	4016	22
ARYA S 228 3 35-1M VEX	HC-ST	350	2130	18,5	115	2750	18
ARYA S 228 3 35-2M VEX			4250	35	121	5500	31
ARYA S 228 3 25-2M VEX	HC-S	250	3180	25	126	4016	22
ARYA S 228 3 25-4M VEX			6280	47,5	123	8021	44
ARYA S 228 3 35-2M VEX	HC-S	350	4250	35	121	5500	31
ARYA S 228 3 35-4M VEX**			6470	68	124	10999	62

* FLUSSO APPARECCHIO / POTENZA APPARECCHIO: Dati non validi in presenza di luce ambiente.

** FLUSSO RUMORE LED / POTENZA RUMORE LED: Dati non validi in presenza di rumore ambiente. LED
rappresenta il consumo totale di buona parte dei componenti elettronici reali. Tolleranza su potenza: +/-5%. Tolleranza su potenza in servizio 24/24 ore o alle alternate: 24/24 ore +/-10%.

*** Nota di servizio: il valore "RPT" è dato.

Al fine di ricevere un'offerta aggiornata con tutti i prezzi e i dati, AEC vi rimanda il diritto di opportuna consultazione presso i rivenditori.

AEC Illuminazione S.r.l.
www.aec-illumination.it o @aecillumination.it

11

[illegible]